

























# SITUACE STAVBY

## Rodinný dům "A", Neslovice

M 1:200



# Rodinný dům "A", Neslovice

## ŘEZ B-B'

M 1:100

### SKLADBA PODLAH 1.NP:

#### P1, (P2):

- PRO P1: KERAMICKÁ DLAŽBA LEPENÁ DO TĚLEŠ 8/10mm
- PRO P2: PLYNOVÝ PODLAH LEPENÝ 8/10mm
- CEMENT. PŮDÍ PŮSTÍ HLADINÝ 8/20mm (PROVEDEN S BET. NAZBOUDOU)
- BETONOVÁ NAZBOUDA 150mm SE 5% (PLYNOV)
- LEPENKA NEPŘESKOKOVÁ AKO/19
- TEPALNA ISOLACE - TACOVNÝ POLYSTYRENE 8/40mm
- HYDROIZOLACE S HLUKOVOU VLÁKNOU - 2x ASFALTPAS 8/10mm
- PODKLADNÍ BETONOVÁ NAZBOUDA 200, OKA 6x150/6x150mm S. 120mm

CELKOVÁ TLouŠTKA: 200mm

#### P3:

- KERAMICKÁ DLAŽBA LEPENÁ DO TĚLEŠ 10mm
- OCHRANOVNÁ HYDROIZOLACE STĚNA (např. MAPS) 5mm
- CEMENT. PŮDÍ PŮSTÍ HLADINÝ 8/20mm (PROVEDEN S BET. NAZBOUDOU)
- BETONOVÁ NAZBOUDA 8/40mm SE 5% (PLYNOV)
- LEPENKA NEPŘESKOKOVÁ AKO/19
- TEPALNA ISOLACE - TACOVNÝ POLYSTYRENE 8/40mm
- HYDROIZOLACE S HLUKOVOU VLÁKNOU - 2x ASFALTPAS 8/10mm
- PODKLADNÍ BETONOVÁ NAZBOUDA 200, OKA 6x150/6x150mm S. 120mm

CELKOVÁ TLouŠTKA: 200mm

#### P4:

- KERAMICKÁ DLAŽBA MAZALOVANÁ LEPENÁ TĚLEŠOVNĚ LEPENÁ 15mm
- CEMENT. PŮDÍ PŮSTÍ HLADINÝ 8/20mm (PROVEDEN S BET. NAZBOUDOU)
- BETONOVÁ NAZBOUDA 8/40mm SE 5% (PLYNOV)
- HYDROIZOLACE S HLUKOVOU VLÁKNOU - 2x ASFALTPAS 8/10mm
- PODKLADNÍ BETONOVÁ NAZBOUDA 200, OKA 6x150/6x150mm S. 120mm

CELKOVÁ TLouŠTKA: 240mm

#### P5:

- KERAMICKÁ DLAŽBA MAZALOVANÁ LEPENÁ TĚLEŠOVNĚ LEPENÁ 15mm
- CEMENT. PŮDÍ PŮSTÍ HLADINÝ 8/20mm (PROVEDEN S BET. NAZBOUDOU)
- BETONOVÁ NAZBOUDA SE 5% (PLYNOV) 8/40-90mm
- JAKÝ CEMENT. MĚŘEN
- STŘEŠNÍ POKRYV ISOLACE 8/100mm

CELKOVÁ TLouŠTKA: 250mm

### SKLADBA STROPU:

#### S3:

- STŘEŠNÍ ZÁKLUP - IMPREGNOVANÁ PRŮVA 8/15mm
- STŘEŠNÍ KONSTRUKCE STŘEŠNÍ - KLÍŠTIVÝ (+100mm)
- ZAPLETENÉ DO VÁZNE NA 40mm, L. 1/120mm
- TEPALNA ISOLACE Z MINERALNÍ HLAVY HLADINÁ POD KLÍŠTIVÝ 8/40mm
- STŘEŠNÍ KONSTRUKCE STŘEŠNÍ - VÁZNE, 40mm 100mm
- PAROCERAMKA - (např. FOLIE PVC)
- NOSNÉ HLAVNÍ PROFILY PRO SKL 8/25mm
- SAKROFIBROVÝ DESKY 1x OKB 8/12,5mm
- VNĚJŠÍ MĚŘEN, VČ. TĚLEŠNÍ SKL

CELKOVÁ TLouŠTKA: 350mm

### SKLADBA PODLAH 2.NP:

#### P6, (P7):

- PRO P6: KERAMICKÁ DLAŽBA LEPENÁ DO TĚLEŠ 8/10mm
- PRO P7: PLYNOVÝ PODLAH LEPENÝ 8/10mm
- CEMENT. PŮDÍ PŮSTÍ HLADINÝ 8/20mm (PROVEDEN S BET. NAZBOUDOU)
- BETONOVÁ NAZBOUDA 8/40mm SE 5% (PLYNOV)
- LEPENKA NEPŘESKOKOVÁ AKO/19
- DLAŽBA PROSTŘEDNĚ HLUBOKÁ - MINERALNÍ DESKY 8/25mm
- STŘEŠNÍ KONSTRUKCE - KERAMICKÁ VLÁKNÁ VLÁKNOVANÁ
- S MAZALOVANOU (pokrytá 8. desky 130mm)

CELKOVÁ TLouŠTKA: 100mm

#### P8:

- KERAMICKÁ DLAŽBA LEPENÁ DO TĚLEŠ 10mm
- OCHRANOVNÁ HYDROIZOLACE STĚNA (např. MAPS) 5mm
- CEMENT. PŮDÍ PŮSTÍ HLADINÝ 8/20mm (PROVEDEN S BET. NAZBOUDOU)
- BETONOVÁ NAZBOUDA 8/40mm SE 5% (PLYNOV)
- LEPENKA NEPŘESKOKOVÁ AKO/19
- DLAŽBA PROSTŘEDNĚ HLUBOKÁ - MINERALNÍ DESKY 8/25mm
- STŘEŠNÍ KONSTRUKCE - KERAMICKÁ VLÁKNÁ VLÁKNOVANÁ
- S MAZALOVANOU (pokrytá 8. desky 130mm)

CELKOVÁ TLouŠTKA: 120mm

### SKLADBA STŘECHY:

#### S1:

- STŘEŠNÍ BETONOVÁ (např. KAMEN) - POD HŘEBEN UMÍSTĚN DO ŘEZY TAČEK TAČEK S OCHRANOVNÝM VĚTNÍM SKLOČENÝM PRÁDÍ 8/50mm
- OCHRANĚNÍ LATE 50/50mm
- KONSTRUKCE STŘEŠNÍ PŘÍSTĚ NA KROVĚ, VSTUPOVNÁ MĚŘEN 50mm
- OCHRANOVNÁ POD HŘEBENEM
- OCHRANĚNÍ FOLIE - POLOŽENÁ NA DESKY A PŘÍDEK KONSTRUKCE, FOLIE MUSÍ BÝT VYSTUŽENÁ POD HŘEBENEM
- OCHRANĚNÍ KONSTRUKCE STŘEŠNÍ - KROVĚ + TEP. ISOLACE (např. 8x4 kovec) 8/160mm
- PŘÍDEK (LATE 50/50mm + TEPALNA ISOLACE (např. 8x4 kovec) 8/30mm
- PAROCERAMKA - (např. FOLIE PVC)
- NOSNÉ HLAVNÍ PROFILY PRO SKL 8/25mm
- SAKROFIBROVÝ DESKY 1x OKB 8/12,5mm
- VNĚJŠÍ MĚŘEN, VČ. TĚLEŠNÍ SKL

CELKOVÁ TLouŠTKA: cca 370mm

#### S2:

- STŘEŠNÍ BETONOVÁ (např. KAMEN) - POD HŘEBEN UMÍSTĚN DO ŘEZY TAČEK TAČEK S OCHRANOVNÝM VĚTNÍM SKLOČENÝM PRÁDÍ 8/50mm
- OCHRANĚNÍ LATE 50/50mm
- KONSTRUKCE STŘEŠNÍ PŘÍSTĚ NA KROVĚ, VSTUPOVNÁ MĚŘEN 50mm
- OCHRANOVNÁ POD HŘEBENEM
- OCHRANĚNÍ STŘEŠNÍ FOLIE - POLOŽENÁ NA DESKY A PŘÍDEK KONSTRUKCE, FOLIE MUSÍ BÝT VYSTUŽENÁ POD HŘEBENEM
- OCHRANĚNÍ KONSTRUKCE STŘEŠNÍ - KROVĚ + TEP. ISOLACE (např. 8x4 kovec) 8/160mm
- OCHRANĚNÍ BLENĚN - IMPREGNOVANÉ DESKY 8/8mm

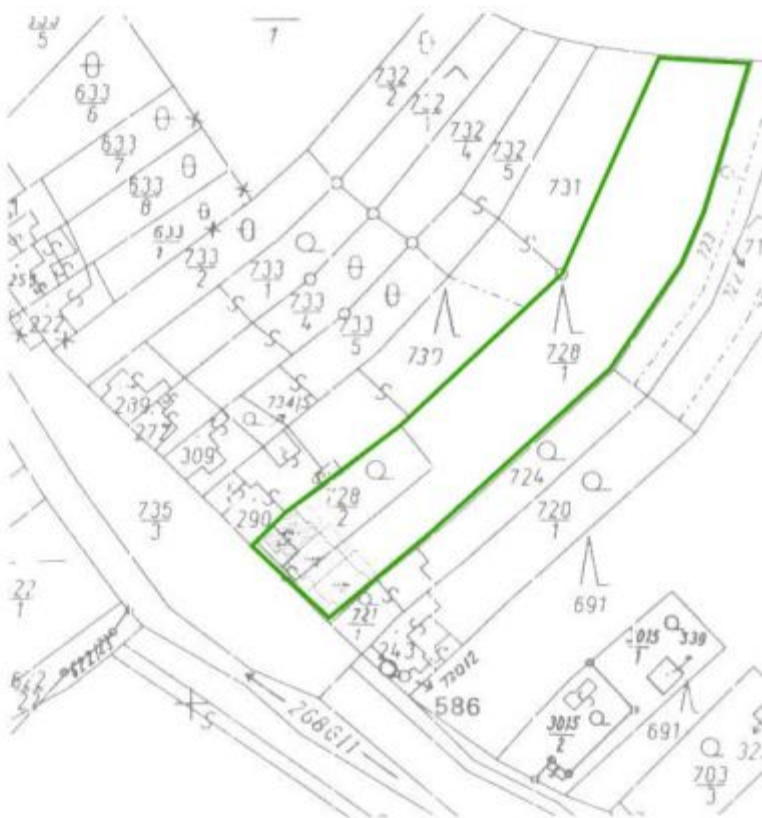
CELKOVÁ TLouŠTKA: cca 300mm





# Rodinný dům "A", Neslovice SNÍMEK Z KATASTRÁLNÍ MAPY

M 1:1000



LEGENDA



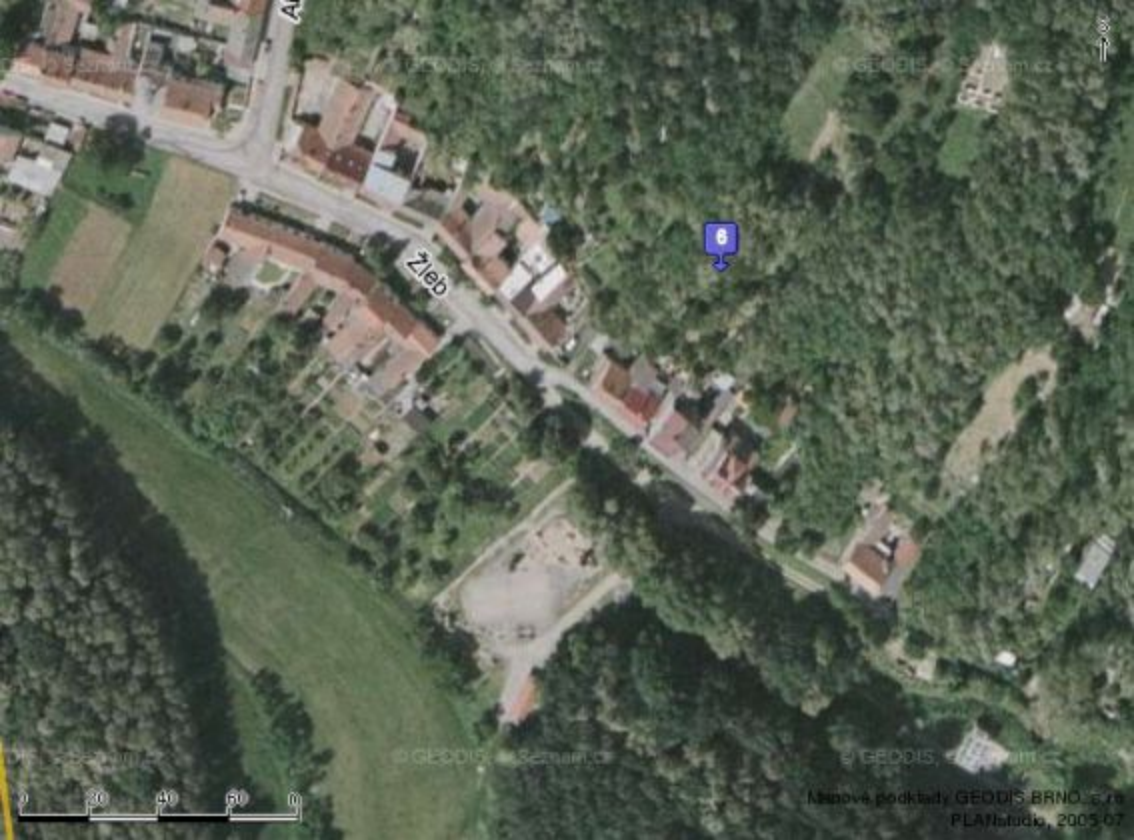
DOČENÝ OBJEKT

Neslovice

Terénní



©2008 Google - Obrázky ©2008 DigitalGlobe, Data map ©2008 PPWMK, Tele Atlas - Podmínky použití



Zleb



Mapová podklad: GEODIS BRNO, s.r.o.  
PLANSat, 2003-07





Zleb

S  
↑

0 20 40 60 m

Mapové podklady PLANstudio, 2005-07

# Rodinný dům "A", Neslovce ŘEZ B-B'

M 1:100

## SKLADBA PODLAH 1.NP: P1, (P2):

- PRO P1: KERAMICKÁ DLAŽBA LEPENÁ DO TMELU tl.10mm
- (PRO P2: PLOVOUCÍ PODLAHA LEPENÁ tl.10mm)
- CEMENT. POTĚR PLSTI HLazený tl.20mm (PROVEDENÍ S BET. MAZANINOU)
- BETONOVÁ MAZANINA tl.50mm SE SÍTI (PLETIVO)
- LEPENKA NEPSKOVANÁ A400/H
- TEPELNÁ IZOLACE - TVRZENÝ POLYSTYREN tl.40mm
- HYDROIZOLACE S HLINIKOVOU VLOŽKOU - 2x ASFALT.PÁS tl.10mm
- PODKLADNÍ BETONOVÁ MAZANINA B20, OKA 6x150/6x150mm tl. 120mm

CELKOVÁ TLOUŠŤKA: 250mm

## P3:

- KERAMICKÁ DLAŽBA LEPENÁ DO TMELU 10mm
- DVOUVRSTVÁ HYDROIZOLAČNÍ STĚRKA (např. MAPEI) 5mm
- CEMENT. POTĚR PLSTI HLazený tl.20mm (PROVEDENÍ S BET. MAZANINOU)
- BETONOVÁ MAZANINA tl.45mm SE SÍTI (PLETIVO)
- LEPENKA NEPSKOVANÁ A400/H
- TEPELNÁ IZOLACE - TVRZENÝ POLYSTYREN tl.40mm
- HYDROIZOLACE S HLINIKOVOU VLOŽKOU - 2x ASFALT.PÁS tl.10mm
- PODKLADNÍ BETONOVÁ MAZANINA B20, OKA 6x150/6x150mm tl. 120mm

CELKOVÁ TLOUŠŤKA: 250mm

## P4:

- KERAMICKÁ DLAŽBA MRAZUVZDORNÁ LEPENÁ FLEXIBILNÍM LEPIDLEM 15mm
- CEMENT. POTĚR PLSTI HLazený tl.30mm (PROVEDENÍ S BET. MAZANINOU)
- BETONOVÁ MAZANINA tl.65mm SE SÍTI (PLETIVO)
- HYDROIZOLACE S HLINIKOVOU VLOŽKOU - 2x ASFALT.PÁS tl.10mm
- PODKLADNÍ BETONOVÁ MAZANINA B20, OKA 6x150/6x150mm tl. 120mm

CELKOVÁ TLOUŠŤKA: 240mm

## P5:

- KERAMICKÁ DLAŽBA MRAZUVZDORNÁ LEPENÁ FLEXIBILNÍM LEPIDLEM 15mm
- CEMENT. POTĚR PLSTI HLazený tl.30mm (PROVEDENÍ S BET. MAZANINOU)
- BETONOVÁ MAZANINA SE SÍTI (PLETIVO) tl.40-90mm
- ZALITÍ CEMENT. MLÉKEM
- STĚROVÝ PODSTYP DUSANÝ tl.150mm

CELKOVÁ TLOUŠŤKA min.: 250mm

## SKLADBA STROPU: S3:

- DŘEVĚNÝ ZÁKLAP - IMPREGNOVANÁ PRONA tl.25mm
- DŘEVĚNÁ KONSTRUKCE STŘECHY - KLEŠTINY (x160mm)
- ZAPLŮSTĚNÉ DO VAZNIC NA 40mm, tj. v.120mm
- TEPELNÁ IZOLACE Z MINERÁLNÍ VUNY KLADENA POD KLEŠTINY tl. 60mm
- DŘEVĚNÁ KONSTRUKCE STŘECHY - VAZNICE, výška 160mm
- PAROZÁBRANA - (např. FÓLIE PVC)
- NOSNÉ HLINIK. PROFILY PRO SOK tl. 35mm
- SÁDROKARTON, DESKY 1x GKB tl.12,5mm
- VNITŘNÍ NÁTĚR, VČ. TMĚLENÍ SOK

CELKOVÁ TLOUŠŤKA: 355mm

## SKLADBA PODLAH 2.NP: P6, (P7):

- PRO P6: KERAMICKÁ DLAŽBA LEPENÁ DO TMELU tl.10mm
- (PRO P7: PLOVOUCÍ PODLAHA LEPENÁ tl.10mm)
- CEMENT. POTĚR PLSTI HLazený tl.20mm (PROVEDENÍ S BET. MAZANINOU)
- BETONOVÁ MAZANINA tl.45mm SE SÍTI (PLETIVO)
- LEPENKA NEPSKOVANÁ A400/H
- IZOLACE PROTI KROČJOVÉMU HLUKU - MINERÁLNÍ DESKY tl.25mm
- STROPNÍ KONSTRUKCE - KERAM.STROPNÍ VLOŽKY MIAKO+NOSNÍKY S NABETONÁKOU (celková tl. desky: 230mm)

CELKOVÁ TLOUŠŤKA: 330mm

## P8:

- KERAMICKÁ DLAŽBA LEPENÁ DO TMELU 10mm
- DVOUVRSTVÁ HYDROIZOLAČNÍ STĚRKA (např. MAPEI) 5mm
- CEMENT. POTĚR PLSTI HLazený tl.20mm (PROVEDENÍ S BET. MAZANINOU)
- BETONOVÁ MAZANINA tl.40mm SE SÍTI (PLETIVO)
- LEPENKA NEPSKOVANÁ A400/H
- IZOLACE PROTI KROČJOVÉMU HLUKU - MINERÁLNÍ DESKY tl.25mm
- STROPNÍ KONSTRUKCE - KERAM.STROPNÍ VLOŽKY MIAKO+NOSNÍKY S NABETONÁKOU (celková tl. desky: 230mm)

CELKOVÁ TLOUŠŤKA: 330mm

## SKLADBA STŘECHY: S1:

- STŘEŠNÍ BETON.TAŠKA (např.KMBeta) - POD HRĚBEN UMÍSTIT DO ŘADY TAŠEK
- TAŠKY S ODVĚTRÁVÁNÍM VČETNĚ UKONČOVACÍCH PRVKŮ tl.50mm
- DŘEVĚNÉ LATĚ 50x30mm
- KONTRALATĚ 50x30mm SMÍSLE PŘÍBIT NA KROKVE, VZDUCHOVÁ MEZERA 50mm
- ODVĚTRÁVÁNÁ POD HRĚBENEM
- DIFÚZNÍ FÓLIE - POLOŽENA NA DESKY A PŘÍBITA KONTRALATĚMI, FÓLIE MUSÍ BÝT VYTAŽENÁ POD HRĚBENEM
- DŘEVĚNÁ KONSTRUKCE STŘECHY - KROKVE + TEP. IZOLACE (např. H+I Isover) tl.160m
- PŘÍČNÉ LATĚ 50x30mm + TEPELNÁ IZOLACE (např. H+I Isover) tl.30mm
- PAROZÁBRANA - (např. FÓLIE PVC)
- NOSNÉ HLINIK. PROFILY PRO SOK tl. 35mm
- SÁDROKARTON, DESKY 1x GKB tl.12,5mm
- VNITŘNÍ NÁTĚR, VČ. TMĚLENÍ SOK

CELKOVÁ TLOUŠŤKA: cca 370mm

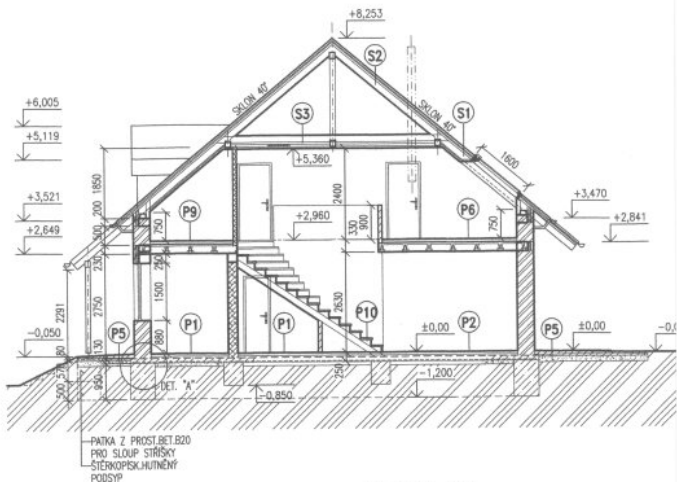
## S2:

- STŘEŠNÍ BETON.TAŠKA (např.KMBeta) - POD HRĚBEN UMÍSTIT DO ŘADY TAŠEK
- TAŠKY S ODVĚTRÁVÁNÍM VČETNĚ UKONČOVACÍCH PRVKŮ tl.50mm
- DŘEVĚNÉ LATĚ 50x30mm
- KONTRALATĚ 50x30mm SMÍSLE PŘÍBIT NA KROKVE, VZDUCHOVÁ MEZERA 50mm
- ODVĚTRÁVÁNÁ POD HRĚBENEM
- DIFÚZNÍ OTEVŘENÁ FÓLIE - POLOŽENA NA DESKY A PŘÍBITA KONTRALATĚMI, FÓLIE MUSÍ BÝT VYTAŽENÁ POD HRĚBENEM
- DŘEVĚNÁ KONSTRUKCE STŘECHY - KROKVE + TEP. IZOLACE (např. H+I Isover) tl.160m
- DŘEVĚNÉ BEDNĚNÍ - IMPREGNOVANÉ DESKY tl.18mm

CELKOVÁ TLOUŠŤKA: cca 308mm

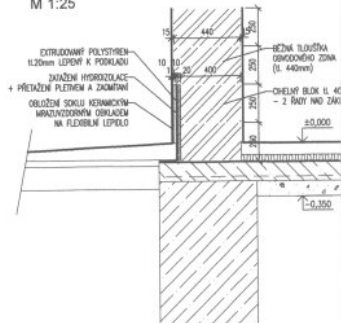
# Rodinný dům "A", Neslovice ŘEZ A-A'

M 1:100



## DETAIL "A"

M 1:25



# SITUACE STAVBY

## Rodinný dům "A", Neslovice

M 1:200

