

Rodinný dům "A", Neslovice

ŘEZ B-B´

M 1:100

SKLADBA PODLAH 1.NP:

P1, (P2):

- PRO P1: KERAMICKÁ DLAŽBA LEPENÁ DO TMELU tl.10mm
- (PRO P2: PLOVOUCÍ PODLAHA LEPENÁ tl.10mm)
- CEMENT. POTÉR PLSTI HLazený tl.20mm (PROVEDENÍ S BET. MAZANINOU)
- BETONOVÁ MAZANINA tl.50mm SE SÍTÍ (PLETIVO)
- LEPENKA NEPISKOVANÁ A400/H
- TEPELNÁ IZOLACE – TVRZENÝ POLYSTYREN tl.40mm
- HYDROIZOLACE S HLINIKOVOU VLOŽKOU – 2x ASFALT.PÁS tl.10mm
- PODKLADNÍ BETONOVÁ MAZANINA B20, OKA 6x150/6x150mm tl. 120mm

CELKOVÁ TLOUŠŤKA: 250mm

P3:

- KERAMICKÁ DLAŽBA LEPENÁ DO TMELU 10mm
- DVOUVRSTVÁ HYDROIZOLAČNÍ STĚRKA (např. MAPEI) 5mm
- CEMENT. POTÉR PLSTI HLazený tl.20mm (PROVEDENÍ S BET. MAZANINOU)
- BETONOVÁ MAZANINA tl.45mm SE SÍTÍ (PLETIVO)
- LEPENKA NEPISKOVANÁ A400/H
- TEPELNÁ IZOLACE – TVRZENÝ POLYSTYREN tl.40mm
- HYDROIZOLACE S HLINIKOVOU VLOŽKOU – 2x ASFALT.PÁS tl.10mm
- PODKLADNÍ BETONOVÁ MAZANINA B20, OKA 6x150/6x150mm tl. 120mm

CELKOVÁ TLOUŠŤKA: 250mm

P4:

- KERAMICKÁ DLAŽBA MRAZUVUZDORNÁ LEPENÁ FLEXIBILNÍM LEPIDLEM 15mm
- CEMENT. POTÉR PLSTI HLazený tl.30mm (PROVEDENÍ S BET. MAZANINOU)
- BETONOVÁ MAZANINA tl.65mm SE SÍTÍ (PLETIVO)
- HYDROIZOLACE S HLINIKOVOU VLOŽKOU – 2x ASFALT.PÁS tl.10mm
- PODKLADNÍ BETONOVÁ MAZANINA B20, OKA 6x150/6x150mm tl. 120mm

CELKOVÁ TLOUŠŤKA: 240mm

P5:

- KERAMICKÁ DLAŽBA MRAZUVUZDORNÁ LEPENÁ FLEXIBILNÍM LEPIDLEM 15mm
- CEMENT. POTÉR PLSTI HLazený tl.30mm (PROVEDENÍ S BET. MAZANINOU)
- BETONOVÁ MAZANINA SE SÍTÍ (PLETIVO) tl.40–90mm
- ZALITÍ CEMENT. MLÉKEM
- ŠTERKOVÝ PODSYP DUSANÝ tl.150mm

CELKOVÁ TLOUŠŤKA min.: 250mm

SKLADBA STROPU:

S3:

- DŘEVĚNÝ ZÁKLOP – IMPREGNOVANÁ PRKNA tl.25mm
- DŘEVĚNÁ KONSTRUKCE STŘECHY – KLEŠŤINY (v.160mm)
- ZAPUŠTĚNÉ DO VAZNIC NA 40mm, t.j. v.120mm
- TEPELNÁ IZOLACE Z MINERALNÍ VLNY KLADENA POD KLEŠŤINY tl. 60mm
- DŘEVĚNÁ KONSTRUKCE STŘECHY – VAZNICE, výška 160mm
- PAROZÁBRANA – (např. FÓLIE PVC)
- NOSNÉ HLINIK. PROFILY PRO SDK tl. 35mm
- SÁDROKARTON. DESKY 1x GKB tl.12,5mm
- VNITŘNÍ NÁTĚR, VČ. TMELENÍ SDK

CELKOVÁ TLOUŠŤKA: 355mm

SKLADBA PODLAH 2.NP:

P6, (P7):

- PRO P6: KERAMICKÁ DLAŽBA LEPENÁ DO TMELU tl.10mm
- (PRO P7: PLOVOUCÍ PODLAHA LEPENÁ tl.10mm)
- CEMENT. POTÉR PLSTI HLazený tl.20mm (PROVEDENÍ S BET. MAZANINOU)
- BETONOVÁ MAZANINA tl.45mm SE SÍTÍ (PLETIVO)
- LEPENKA NEPISKOVANÁ A400/H
- IZOLACE PROTI KROČEJOVÉMU HLUKU – MINERALNÍ DESKY tl.25mm
- STROPNÍ KONSTRUKCE – KERAM.STROPNÍ VLOŽKY MIAKO+NOSNÍKY S NABETONÁVKOU (celková tl. desky: 230mm)

CELKOVÁ TLOUŠŤKA: 330mm

P8:

- KERAMICKÁ DLAŽBA LEPENÁ DO TMELU 10mm
- DVOUVRSTVÁ HYDROIZOLAČNÍ STĚRKA (např. MAPEI) 5mm
- CEMENT. POTÉR PLSTI HLazený tl.20mm (PROVEDENÍ S BET. MAZANINOU)
- BETONOVÁ MAZANINA tl.40mm SE SÍTÍ (PLETIVO)
- LEPENKA NEPISKOVANÁ A400/H
- IZOLACE PROTI KROČEJOVÉMU HLUKU – MINERALNÍ DESKY tl.25mm
- STROPNÍ KONSTRUKCE – KERAM.STROPNÍ VLOŽKY MIAKO+NOSNÍKY S NABETONÁVKOU (celková tl. desky: 230mm)

CELKOVÁ TLOUŠŤKA: 330mm

SKLADBA STŘECHY:

S1:

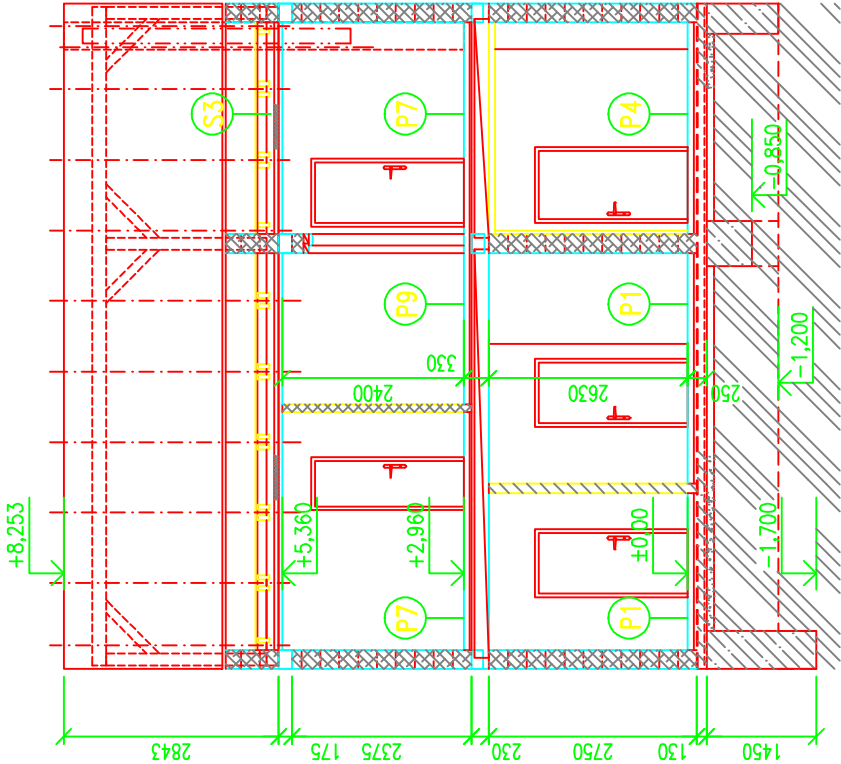
- STŘEŠNÍ BETON.TAŠKA (např.KMBeto) – POD HŘEBEN UMÍSTIT DO ŘÁDY TAŠEK
- TAŠKY S ODVĚTRÁVÁNÍM VČETNĚ UKONČOVACÍCH PRVKŮ tl.50mm
- DŘEVĚNÉ LATĚ 50x30mm
- KONTRALATĚ 50x30mm SVISLE PŘIBÍT NA KROKVĚ, VZDUCHOVÁ MEZERA 50mm ODVĚTRÁVANÁ POD HŘEBENEM
- DIFÚZNÍ FÓLIE – POLOŽENA NA DESKY A PŘIBÍTA KONTRALATĚMI, FÓLIE MUSÍ BÝT VTAŽENA POD HŘEBENEM
- DŘEVĚNÁ KONSTRUKCE STŘECHY – KROKVĚ + TEP. IZOLACE (např. H+I Isover) tl.160mm
- PŘIČNÉ LATĚ 50x30mm + TEPELNÁ IZOLACE (např. H+I Isover) tl.30mm
- PAROZÁBRANA – (např. FÓLIE PVC)
- NOSNÉ HLINIK. PROFILY PRO SDK tl. 35mm
- SÁDROKARTON. DESKY 1x GKB tl.12,5mm
- VNITŘNÍ NÁTĚR, VČ. TMELENÍ SDK

CELKOVÁ TLOUŠŤKA: cca 370mm

S2:

- STŘEŠNÍ BETON.TAŠKA (např.KMBeto) – POD HŘEBEN UMÍSTIT DO ŘÁDY TAŠEK
- TAŠKY S ODVĚTRÁVÁNÍM VČETNĚ UKONČOVACÍCH PRVKŮ tl.50mm
- DŘEVĚNÉ LATĚ 50x30mm
- KONTRALATĚ 50x30mm SVISLE PŘIBÍT NA KROKVĚ, VZDUCHOVÁ MEZERA 50mm ODVĚTRÁVANÁ POD HŘEBENEM
- DIFÚZNÍ OTEVŘENÁ FÓLIE – POLOŽENA NA DESKY A PŘIBÍTA KONTRALATĚMI, FÓLIE MUSÍ BÝT VTAŽENA POD HŘEBENEM
- DŘEVĚNÁ KONSTRUKCE STŘECHY – KROKVĚ + TEP. IZOLACE (např. H+I Isover) tl.160mm
- DŘEVĚNÉ BEDNĚNÍ – IMPREGNOVANE DESKY tl.18mm

CELKOVÁ TLOUŠŤKA: cca 308mm



LEGENDA HMOT:

- OBVODOVÉ ZDIVO Z KER.CIHEL.BLOKŮ
- NOSNÉ ZDIVO Z KER.CIHEL.BLOKŮ
- NENOSNÉ ZDIVO Z KER.CIHEL.BLOKŮ
- SÁDROKARTONOVÁ PŘÍČKA + ZVUK.IZOLACE – MIN.VLNA
- ŽELEZOBETON
- BETON B10, B20
- ŠTERKOPÍSKOVÝ PODSYP
- ROSTLÝ TERÉN

±0,000 = 358,600
SOUŘADNICOVÝ SYSTÉM: JTSK
VÝŠKOVÝ SYSTÉM: BpV

OBJEDVATEL: JUDr. Kameník Stanislav Charvatská 23a 612 00 Brno		Ing. Natalie Kiliánová - projektant a inženýrská činnost (IČO: 065 20 637 DIČ: 265-655 716 0268 adr.: Neslovické 88/8, 664 91 Neslovice kontaktní mobil: +420 778 860 036 e-mail: nat@ngk.cz)	
OBJEKT: Rodinný dům - novostavba Ve Žlebu, 664 91 Neslovice parc.číslo: 728/2	STUPEŇ: PROJEKT PRO STAVEBNÍ POVOLENÍ		
	DATUM: ČERVEN 2004		
	FORMÁT: A4	MĚŘÍTKO: 1 : 100	
NÁZEV VÝKRESU: ŘEZ B-B´		N - 04 - 32 - 09	